



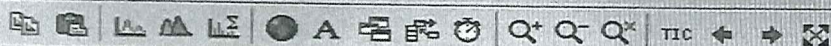
5) Sélectionner dernière ligne d'analyse, voir...

3) Après analyse, récupérer son vial et/ou tous les vials de votre labo avant saturation du carousel. Respecter les règles concernant les poubelles : bouchon avec le plastique, solvant dans le bidon dédié et vial dans la poubelle verre.

lenovo

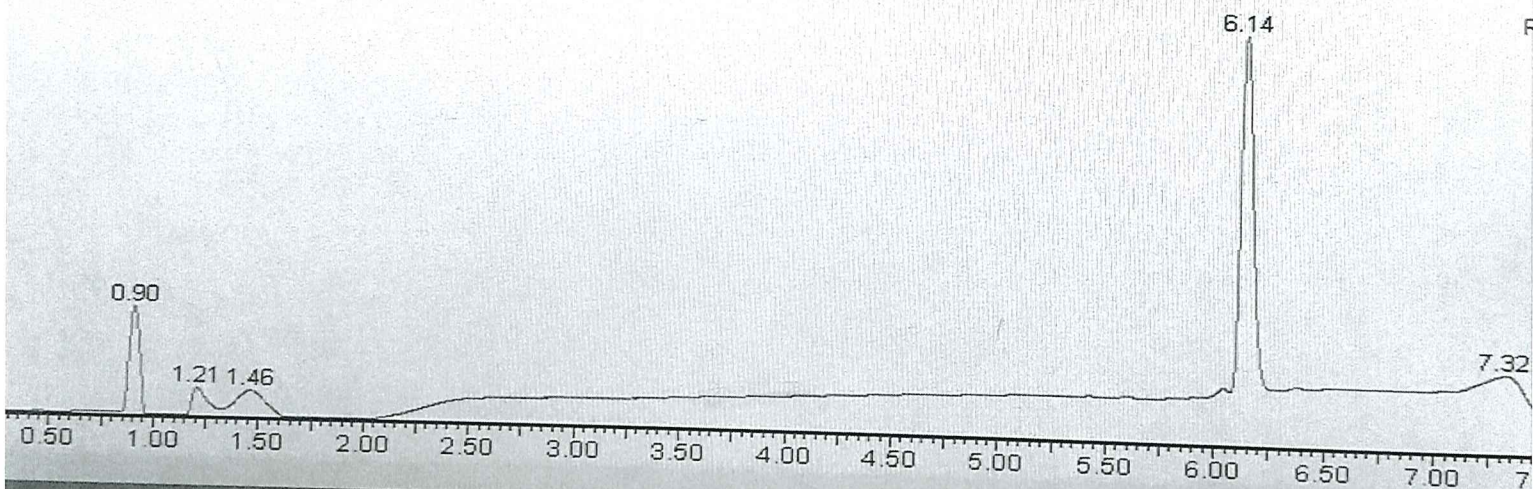
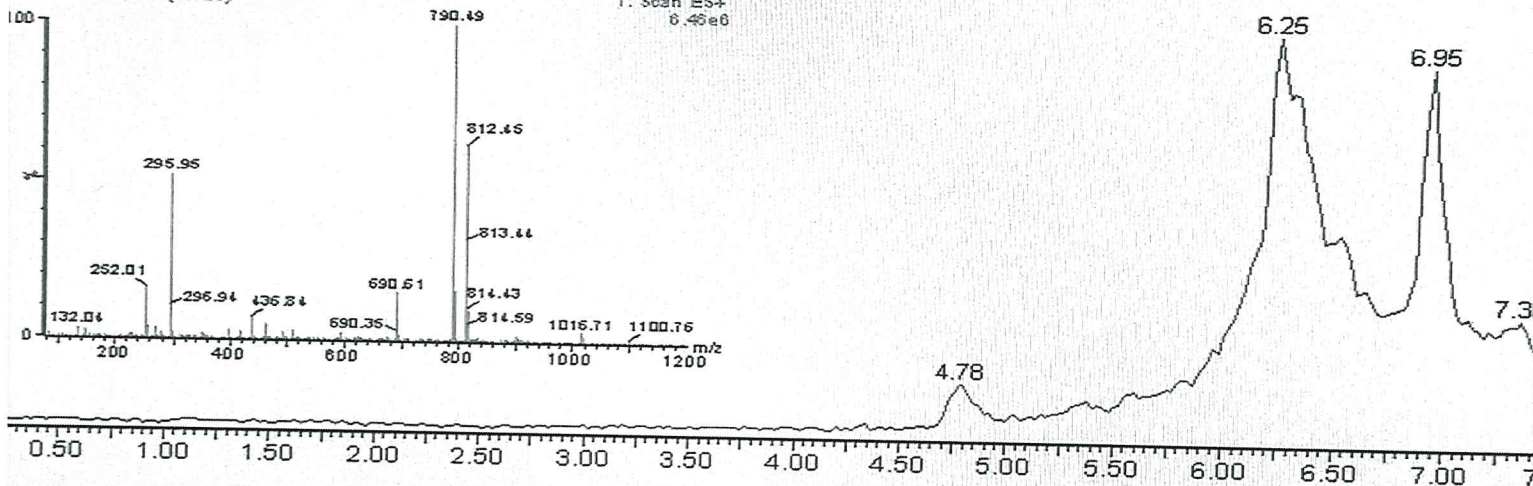
CDS241-PUR]

Process Tools Window Help



CDS241-PUR 263 (8.323)

1: Scan ES+  
6.43e6



MassLynx - DEFAULT ... Chromatogram - [CD...

per. waters